

Amstelloft

*wonen als in
een school,
kerk of pakhuys*



A

Unieke ruimtelijke loftappartementen dankzij collectief particulier opdrachtgeverschap

Amstelloft is een CPO-ontwikkeling voor 7 loftwoningen in het Amstelkwartier met uitzicht op de Amstel. Wij zijn geïnspireerd door woningen in oude scholen, kerken en pakhuizen: karaktervolle ruimtes met verschillende fantastische woningen.

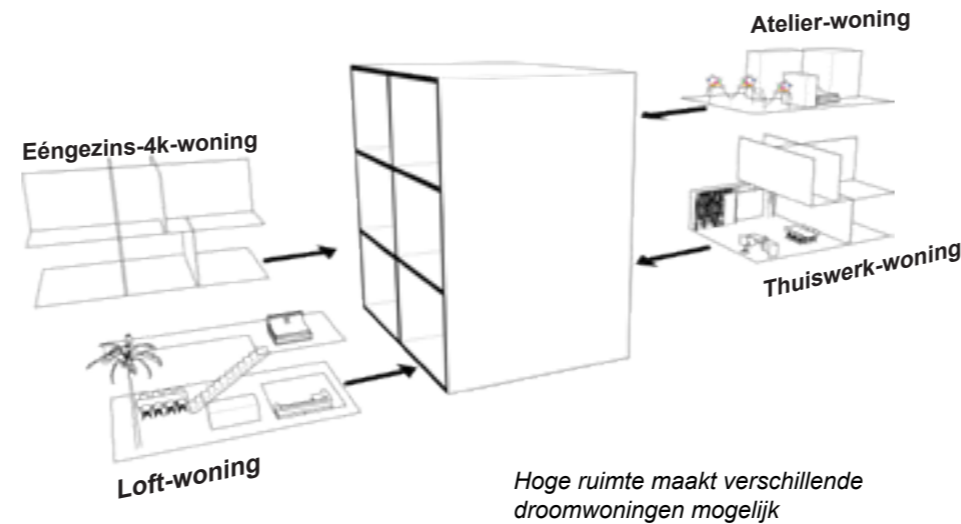
WE architecten heeft het initiatief voor dit project genomen door een sterk concept te formuleren, middels Info-avonden in een grandcafé een zeer hechte groep te vormen, het kavel door de gemeente gegund gekregen, de groep geënthousiasmeerd en begeleid in het proces.

met info-avonden in een grandcafé is snel een hechte groep gevormd

Met een integraal team van adviseurs is samen met de groep gezorgd voor een gedegen planning, een goede financiële onderbouwing met achtervang en een bouwbaar plan voor een flexibel woongebouw met een sterk karakter.

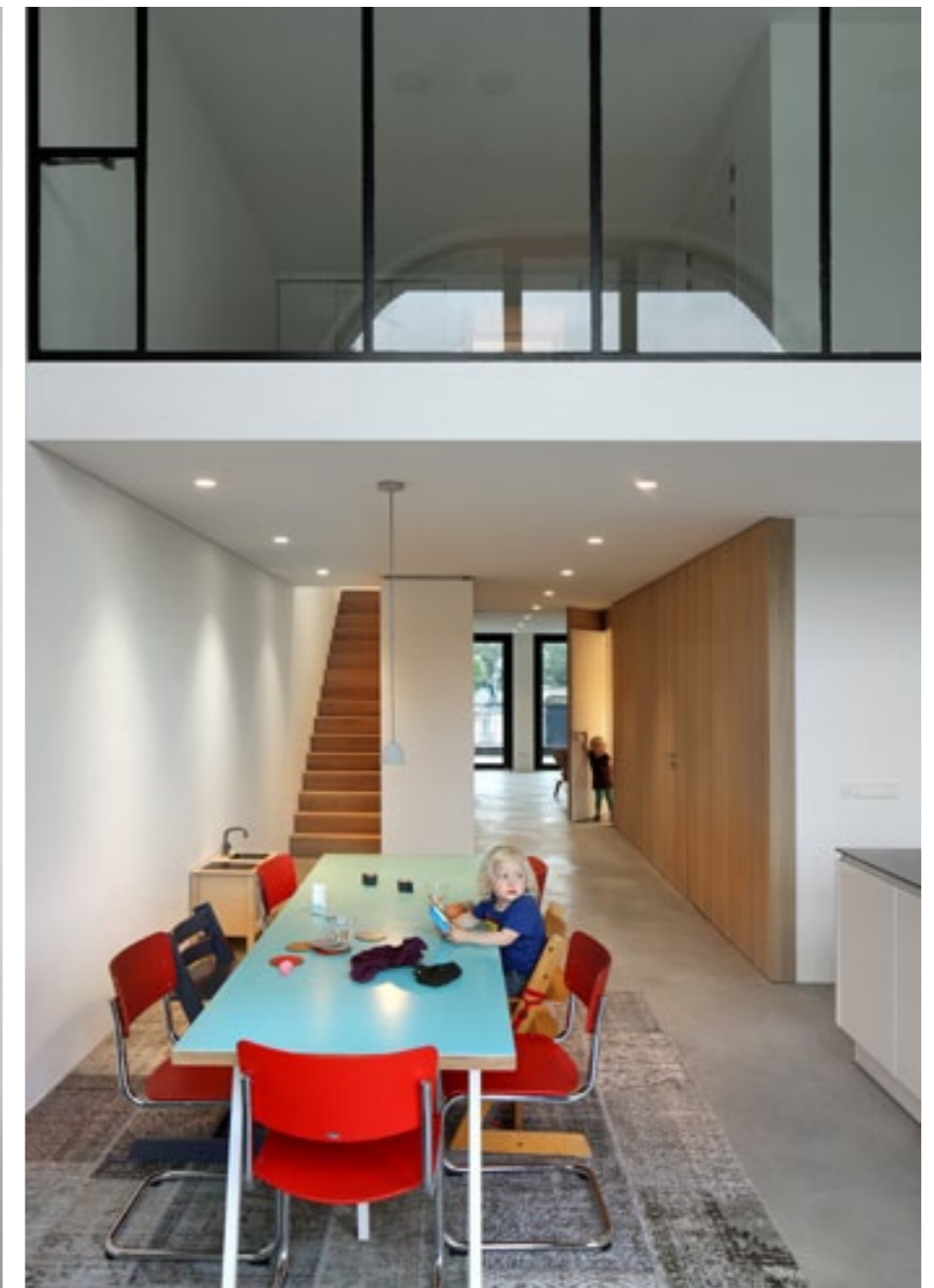
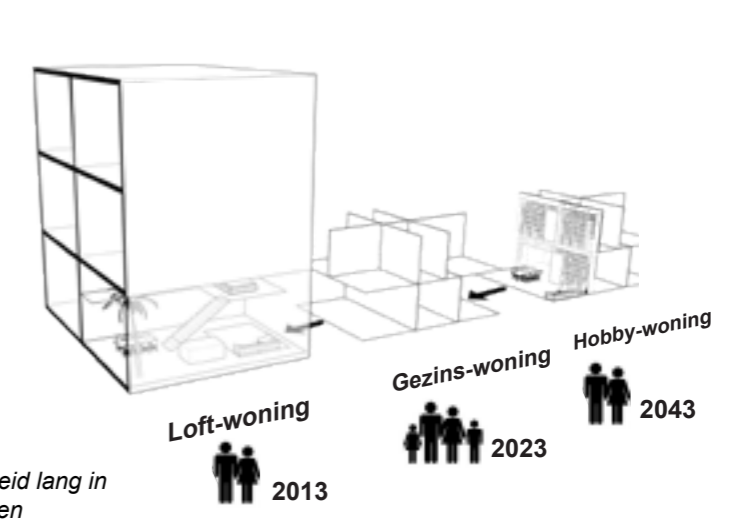
dit is zo'n ruimte waarin ieder zijn droomhuis kan maken

Geïnspireerd door woningen in oude scholen, kerken en pakhuizen maken wij in Amstelloft een vergelijkbaar casco met een vrije hoogte van 5 meter. Dit is zo'n ruimte waarin ieder zijn droomhuis kan maken: van moderne open loft tot 4-kamer gezinswoning.



Hoge ruimte maakt verschillende droomwoningen mogelijk

...en geeft de mogelijkheid lang in je woning te blijven wonen



A

Middels insteekvloeren, die men zelf er in kan (laten) bouwen of weghalen zijn de appartementen ook in de toekomst zeer flexibel. We hebben met de constructeur, bouwfysisch adviseur maar ook met de Wabo-inspecteur dit systeem volledig uitgeëngineerd tot een slim CPO-woonconcept voor gestapeld wonen.

dit is zo 'n ruimte waarin ieder zijn droomhuis kan maken

Dankzij de grote hoogte en de flinke gevelopeningen kan je bovendien een diep woongebouw maken dat toch lichte ruimtes geeft. Mede hierdoor konden we het gebouw relatief eenvoudig klimaatneutraal maken.

we konden het gebouw relatief eenvoudig klimaatneutraal maken

Het concept is door de groep omarmd, zodanig zelfs dat elke bewoner zeer verschillende maar allen zeer ruimtelijke woningen heeft gerealiseerd van tribune-loft tot atelier-woning.

type

cpo woningbouw

programma

7 appartementen, parkeergarage en dakterrassen

opdrachtgever

bouwgroep Amstelloft

status

opgeleverd



A

